

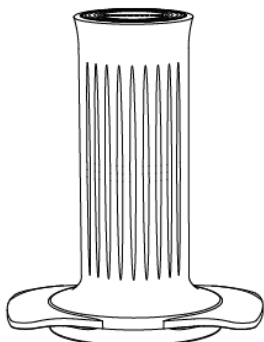


Cafflano Kompresso

Brugsanvisning

Tillykke! Nu kan du nyde den friskeste og lækreste kaffe overalt, præcis efter din smag, med din Cafflano® Kompresso.

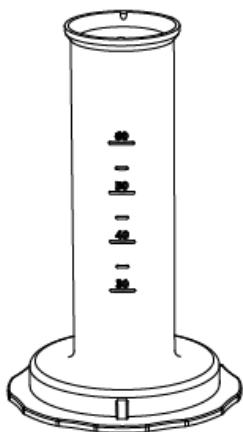
Produktdesign og egenskaber



STEMPEL

(Materiale: Polypropylen, Silikone)

Stempel er samlet med kammer og bruges til genererer tryk ved at trykke på de nederste håndtag.



KAMMER

(Materiale: Polyethersulfon PES)

Den graduerede cylinders kammer er lavet af miljøvenligt materiale og bruges til at holde varmt vand.

En skala er indgraveret for at måle den nøjagtige vandmængde (30 ml-60 ml)



Bruseskærm

(Materiale: Rustfrit stål, silikone)

Bruseskærm hjælper med at fordele den varme vandstråle jævnt og

Fungerer som en pakning, når den er samlet mellem kammeret og filterkurven.



FILTERKURV

(Materiale: Polypropylen, rustfrit stål)

Filterkurven indeholder malede bønner.

Varmt vand presses gennem bruseskærmen, malede bønner og suges ud gennem Filterkurvens rustfri filter.



STAMPNINGSSKOV

(Materiale: Polypropylen)

Tampeskeen er beholderen til at udhule malede bønner og hæld dem i filterkurven. Dens bundflade bruges til at presse de malede bønner.



KOP

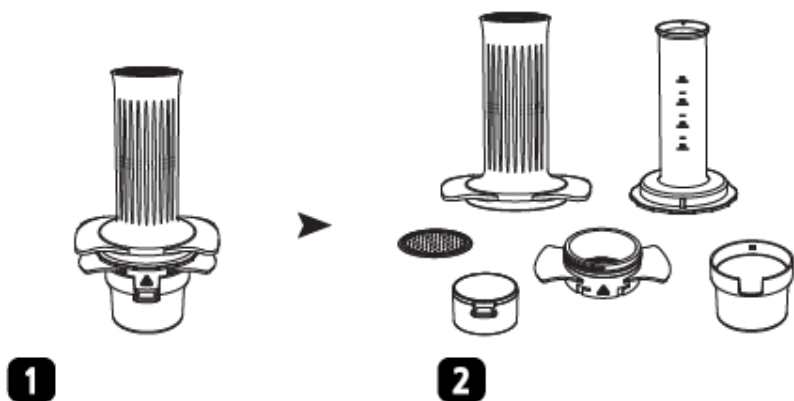
(Materiale: Bioplast PETG)

Koppen indeholder den pressede espresso. Andre beholdere kan bruges.

Nyd den lækreste espresso med Cafflano Kompresso

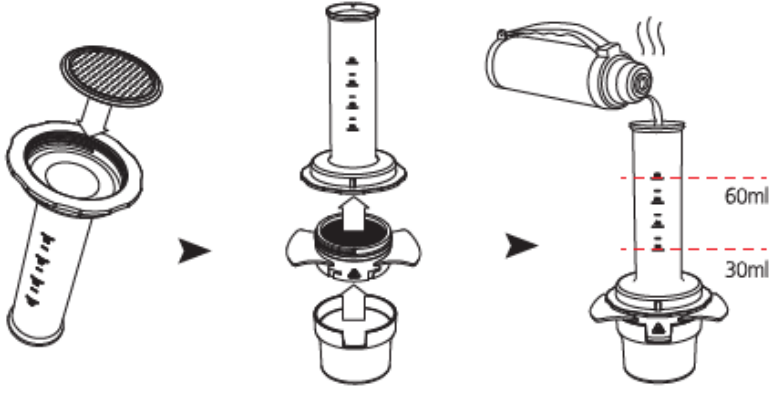
Besøg venligst vores hjemmeside www.cafflano.com for mere produktinformation og demo-klip.

Sådan bruges





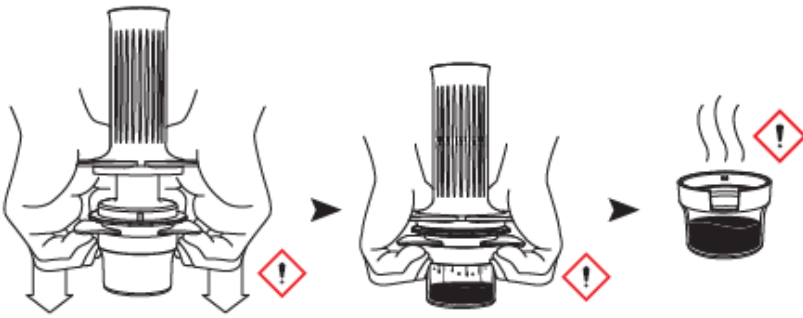
3



4

5

6



7

8

1. Færdigt produkt (når alle dele er samlet)
2. Demonteret produkt
3. Skrab dine malede bønner op med stampekkeen (10 g - 15 g). Kom de malede bønner i filterkurven, og tryk dem sammen med undersiden af stampekkeen.
4. Saml Shower screen med kammeret
5. Skru filterkurven helt ind i kammeret for at forhindre lækage. Saml koppen med filterkurven.
6. Hæld den ønskede mængde varmt vand i kammeret, mens du holder øje med de indgravede skalaer.
7. Sæt stemplet i kammeret, vent i 5-10 sekunder på forinfusion, og brug derefter begge hænder til at trykke og klemme håndtagene på stemplet og filterkurven samtidigt. (9 bar tryk opnås, når klemmekraften når 55 kgf). Vær forsigtig, da der kan komme varm damp ud af luftventilen under brygning af espresso.
8. Skil koppen ad og nyd en frisk espresso!

Forsigtighed!

- Rengør produktet før brug. (For at opnå de bedste resultater, brug en blød svamp og et neutralt rengøringsmiddel.)
- Må ikke udsættes for direkte varme eller åben ild for at forhindre deformation og misfarvning.
- Må ikke opvarmes, koges eller bruges til madlavning.
- Opbevar produktet utilgængeligt for børn, og vær forsigtig, når du bruger det i nærheden af spædbørn.
- Brug ikke produktet til andet end dets oprindelige formål. (Brug ikke andre fremmede stoffer end malede bønner)
- Hvis produktet vippes til den ene side, kan det forårsage lækage.
- Vær altid forsigtig, når du drikker varmt vand/drikke. Varme væsker kan skolde brugeren.
- Opbevaring af stoffer i længere tid kan resultere i misfarvning af produktet.

Rengøring og vedligeholdelse

- Fjern kaffegrums fra filterkurven og rengør med rindende vand eller køkkenrulle. Kaffegrums kan bruges som kulturjord og gødning.
- Produktet kan skilles ad og rengøres. Brug en blød klud eller svamp med et neutralt rengøringsmiddel.
- Rengør ikke med ståluld, og påfør ikke blegemiddel eller rengøringsmidler, der indeholder klor, på nogen del af produktet.
- Lad rustfri dele tørre helt for at undgå vandpletter eller rustpletter.
- Rengøring og tørring direkte efter brug kan forhindre lugt og misfarvning, hvilket gør produktets levetid længere.
- Produktet må ikke placeres i opvaskemaskine, tørretumbler eller nogen form for ovn eller mikrobølgeovn. I tilfælde af rust, vandpletter, lugt eller misfarvning, læg produktet i fortyndet eddike i et stykke tid, tag det ud og rengør det med en blød klud eller svamp. Bagepulver eller et specialopvaskemiddel kan også bruges til rustfri stålprodukter.
- Drik. Vask. Drik. Vask. Drik. Vask. Så kan du bruge den som en helt ny i lang tid.

Garanti og brug af produktet

Produkterne er omfattet af den lovbestemte standardgarantiperiode. Denne garanti kan ikke overdrages, og der er ikke mulighed for kontant kompensation. Garantien dækker ikke produkter, der er blevet brugt på en anden måde end beskrevet i denne brugsanvisning.

Garantien dækker heller ikke:

- Skader som følge af forkert brug, forsømmelse af vedligeholdelse eller enhver anden brug til formål, der ikke er nævnt i denne manual.
- Skader på det udvendige udseende, skader forårsaget af korrosion eller gradvist slid.

Enhver indgriben eller reparation udført af uautoriserede personer medfører bortfald af produktgarantien.

Sælger og importør: NajTrade s.r.o., Húskova 31, 04023 Košice, IČO: 50590502.

